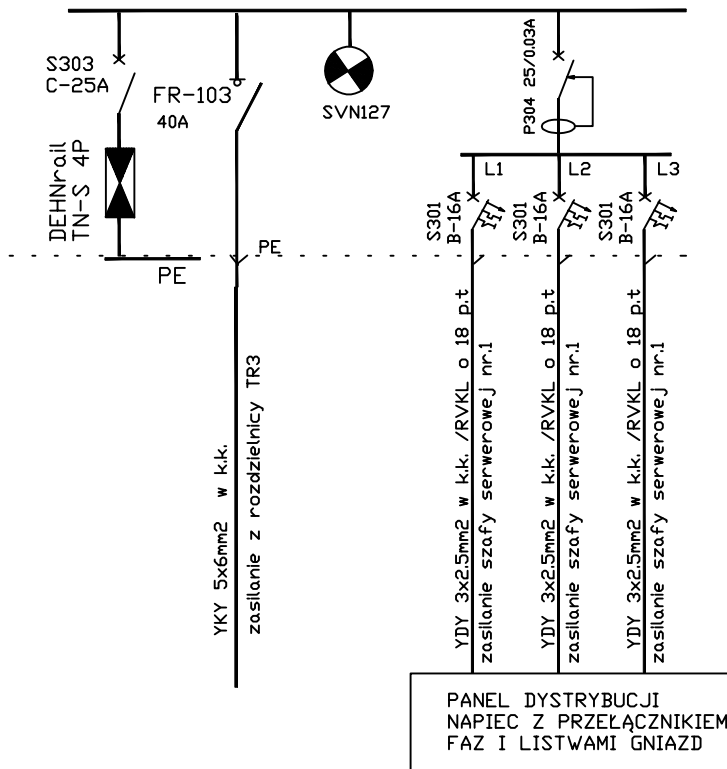


SCHEMAT IDEOWY TABLICY "TS"



ZNACZENIA

P304 - WYŁĄCZNIK RÓŻNICOWO-PRĄDOWY TYP "A" 4-BIEG. Jn=25A Jdn=0.03A

S301 - WYŁĄCZNIK INSTALACYJNY JEDNOBIEGUNOWY

FR-303, 100A - ROZŁĄCZNIK TRÓJBIEGUNOWY


DEHNrail - OCHRONNIK PRZEPIĘCIOWY KLASY "D"

SVN 127 - LAMPKA KONTROLNA

DOPUSZCZA SIĘ ZASTOSOWANIE RÓWNOWAŻNEJ APARATURY
O PARAMETRACH JAK NA RYSUNKU I NIE GORSZYM STANDARDZIE

UWAGA: PODANE KONKRETNE ROZWIĄZANIA TECHNICZNE, WIEC WSZELKIE
NAZWY FIRMOWE WYROBÓW I URZĄDZEŃ UŻYTE W DOKUMENTACJI
PROJEKTOWEJ WINNY BYĆ TRAKTOWANE JAKO DEFINICJE
STANDARTU A NIE KONKRETNE NAZWY FIRMOWE URZĄDZEŃ
I WYROBÓW ZASTOSOWANYCH W DOKUMENTACJI. DOPUSZCZA SIĘ
STOSOWANIE ROZWIĄZAŃ RÓWNOWAŻNYCH. JAKO RÓWNOWAŻNE
ZOSTANĄ UZNANE ROZWIĄZANIA POSIADAJĄCE CECHY I PARAMETRY
OKREŚLONE W DOKUMENTACJI TECHNICZNEJ DLA MATERIAŁÓW,
URZĄDZEŃ I WYROBÓW PODANYCH JAKO PRZYKŁADOWE.

SYSTEM OCHRONY- SAMOCZYNNE WYŁĄCZANIE
W UKŁADZIE: TN-S

 ARCHISSTUDIO PROJEKT		MGR INŻ. ARCH. DOROTA HAMALA-LIS UL.GWÓDZIŃSKIEGO 4, 39-300 MIELEC NIP: 817-138-33-25, TEL.515-123-789		NAZWA RYSUNKU: SCHEMAT IDEOWY TABLICY "TS" W SERWEROWNI
NAZWA, ADRES OBIEKTU, NR DZIAŁEK: ROBOTY BUDOWLANE POLEGAJĄCE NA TERMOMODERNIZACJI BUDYNKU PRZYPHODNI ZDROWIA NR 5 W MIELCU PRZY ULICY TAŃSKIEGO 2 NA DZIAŁCE NR EWID. 907/5, OBRĘB: 1. STARE MIASTO.				
INWESTOR: STAROSTWO POWATOWE W MIELCU UL. WYSPIAŃSKIEGO 6, 39-300 MIELEC				
PROJEKTOWAŁ(a): mgr inż. WŁADYSŁAW RUDOLF E-71/98 uprawnienia do projektowania w specjalności elektrycznej bez ograniczeń		SPRAWDZAJĄCY(a): mgr inż. ANDRZEJ RUDOLF PDK/0072/POOE/12 uprawnienia do projektowania w specjalności elektrycznej bez ograniczeń		
BRANŻA: ELEKTRYCZNA		DATA: wrzesień 2015	SKALA: NR RYS.: 22.E	